

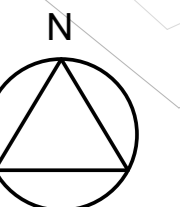
Gemeenschapshuis Asten

pad begraafplaats

Bibliotheek Helmond-Peel

Moussaltpark

LOCATIE B SCENARIO NOODZAKELIJK



wijziging: datum: 24-01-2019 oorspronkelijke datum

R4110

SATIJNplus Architecten
Kasteelhof 1
6121 XK Born

Gemeente Asten
Koningsplein 3
5721 GJ Asten

Inpassingsstudie Gemeenschapshuis Asten
scenario noodzakelijk
situatie

IN00 Locatie B

tekening no bouwdeel

DS OM

projectleider tekenaar

1:500

schaal

751

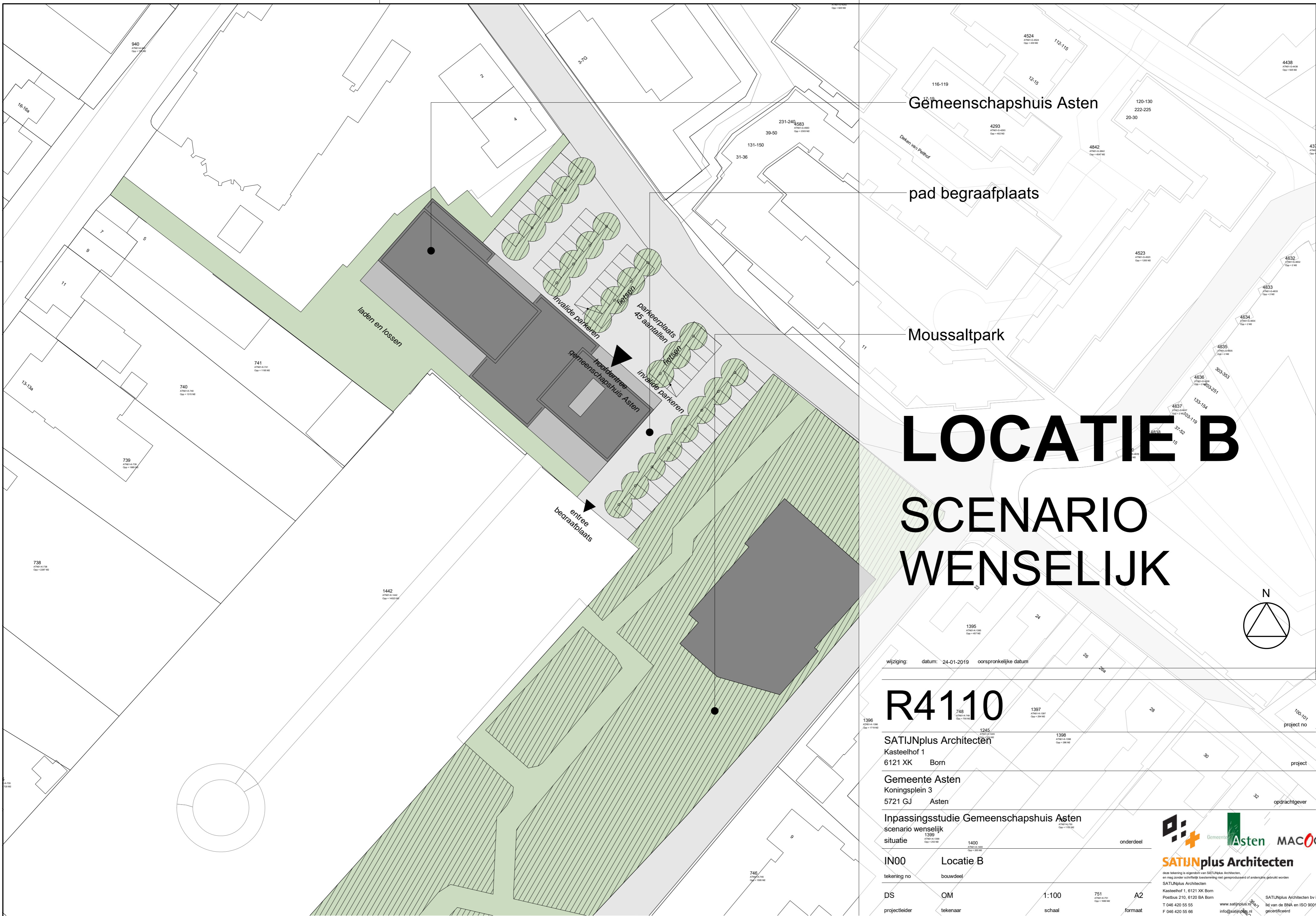
formaat



SATIJNplus Architecten

deze tekening is eigendom van SATIJNplus Architecten.
en mag zonder schriftelijk toestemming niet gereproduceerd of anderszins gebruikt worden.
SATIJNplus Architecten
Kasteelhof 1, 6121 XK Born
Postbus 210, 6120 BA Born
T 046 420 55 55
F 046 420 55 66
www.satijnplus.nl
info@satijnplus.nl

SATIJNplus Architecten bv is lid van de BNA en ISO 9001 gecertificeerd



Gemeenschapshuis Asten

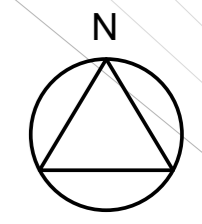
pad begraafplaats

Moussaltpark

LOCATIE B

SCENARIO

WENSELIJK



wijziging: datum: 24-01-2019 oorspronkelijke datum

R4110

SATIJNplus Architecten
Kasteelhof 1
6121 XK Born

Gemeente Asten
Koningsplein 3
5721 GJ Asten

Inpassingsstudie Gemeenschapshuis Asten
scenario wenselijk
situatie

IN00 Locatie B
tekening no bouwdeel

DS OM
projectleider tekenaar

1:100
schaal

751 A2
formaat

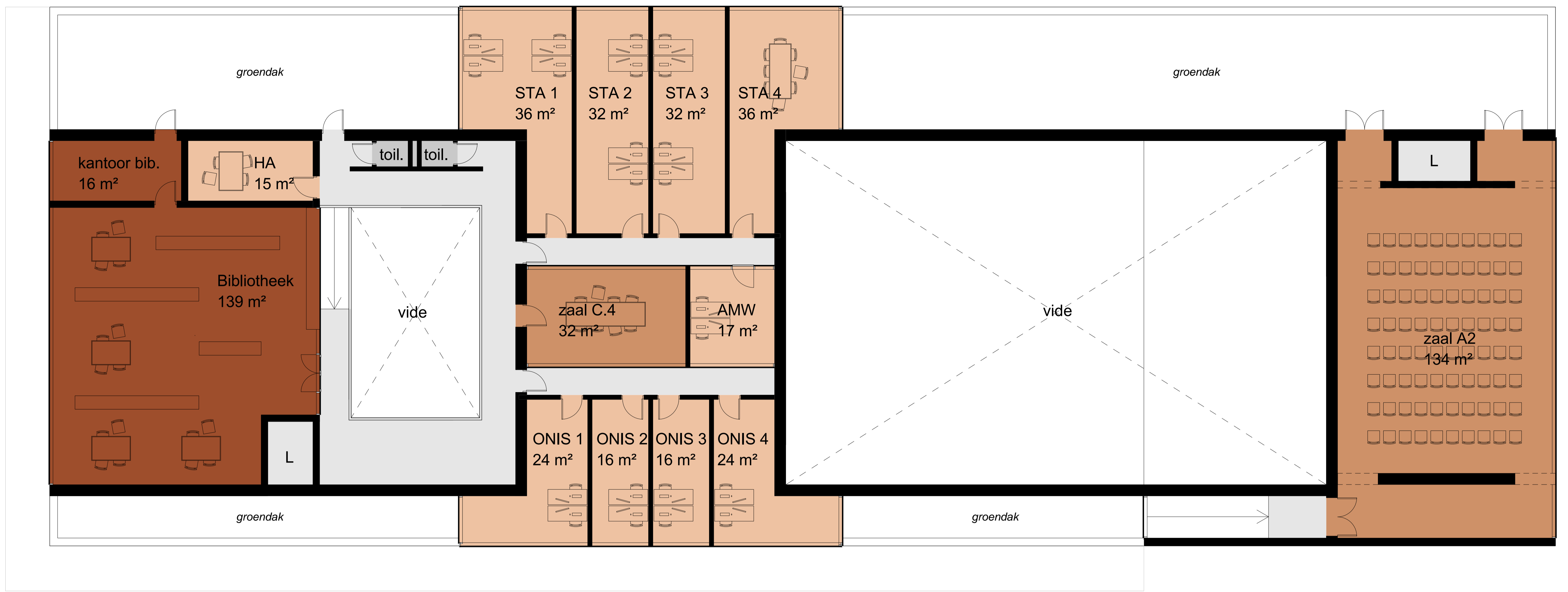
SATIJNplus Architecten

deze tekening is eigendom van SATIJNplus Architecten, en mag zonder schriftelijk toestemming niet gereproduceerd of anderszins gebruikt worden.

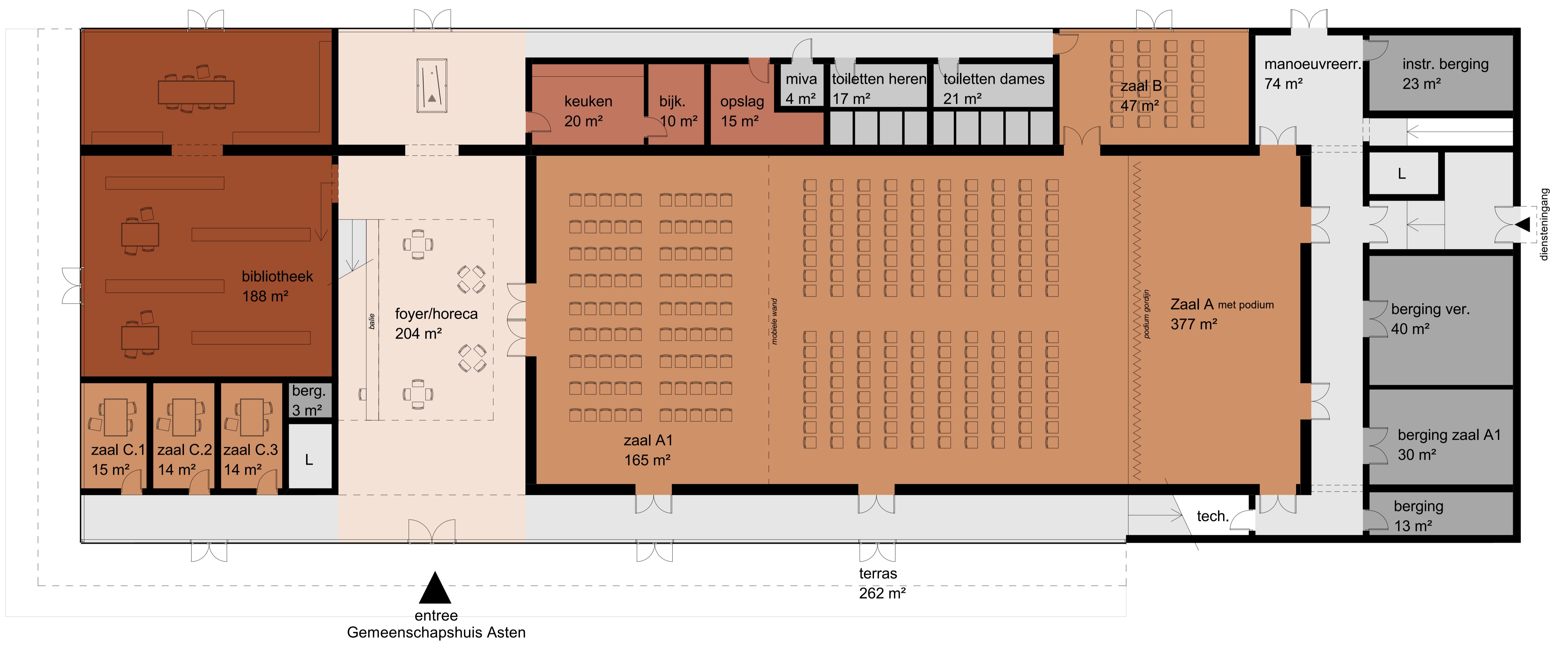
SATIJNplus Architecten
Kasteelhof 1, 6121 XK Born
Postbus 210, 6120 BA Born
T 046 420 55 55
F 046 420 55 66
www.satijnplus.nl
info@satijnplus.nl

SATIJNplus Architecten bv is lid van de BNA en ISO 9001 gecertificeerd

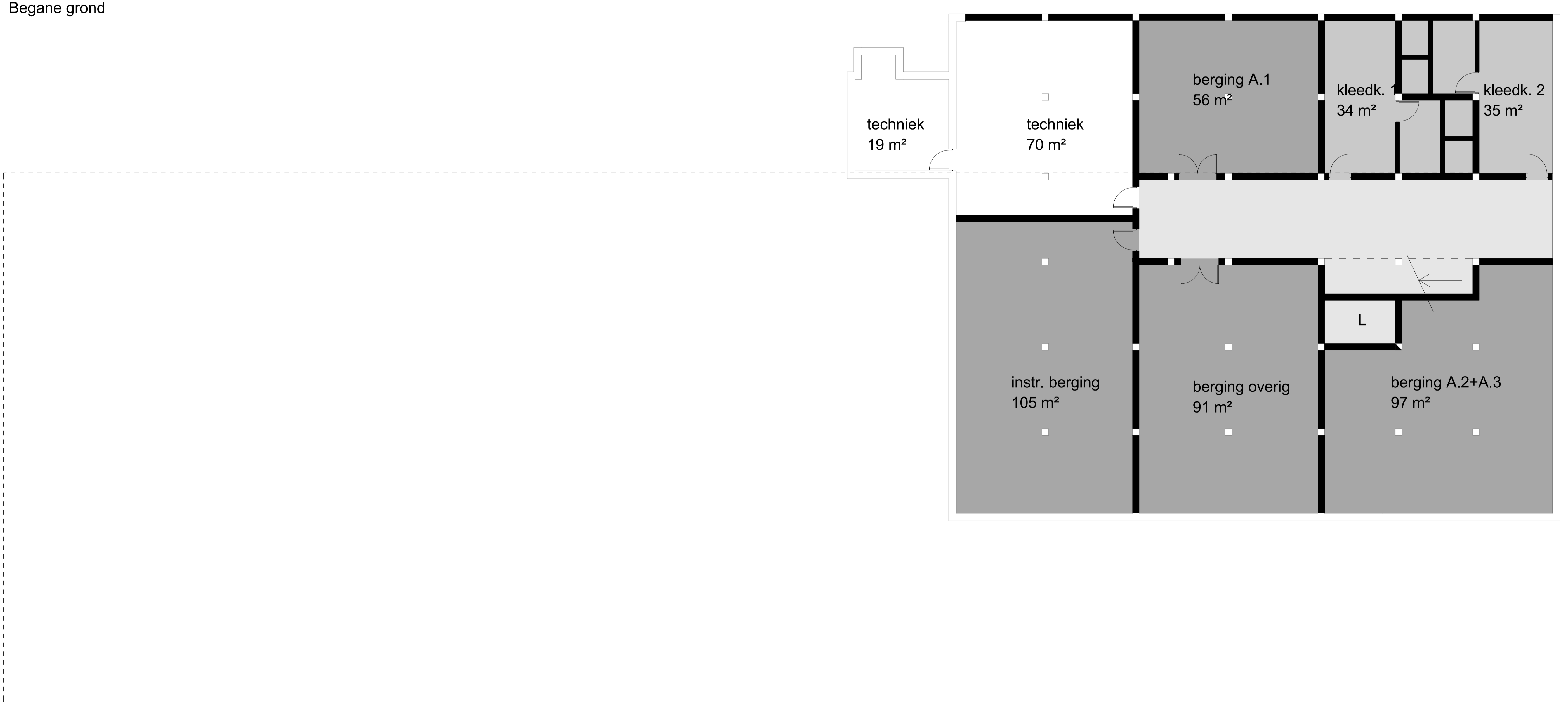
project no
project
opdrachtgever



Eerste verdieping



Begane grond



Kelder

- FNO technische ruimte
- FNO verkeersruimte
- FNO toiletruimte
- FNO bergruimte
- FNO foyer
- FNO kantoort
- FNO zaal
- FNO keuken
- FNO appartement
- FNO bibliotheek
- bestaande wanden
- nieuwe wanden

wijziging datum: 24-01-2018 oorspronkelijke datum

R4110

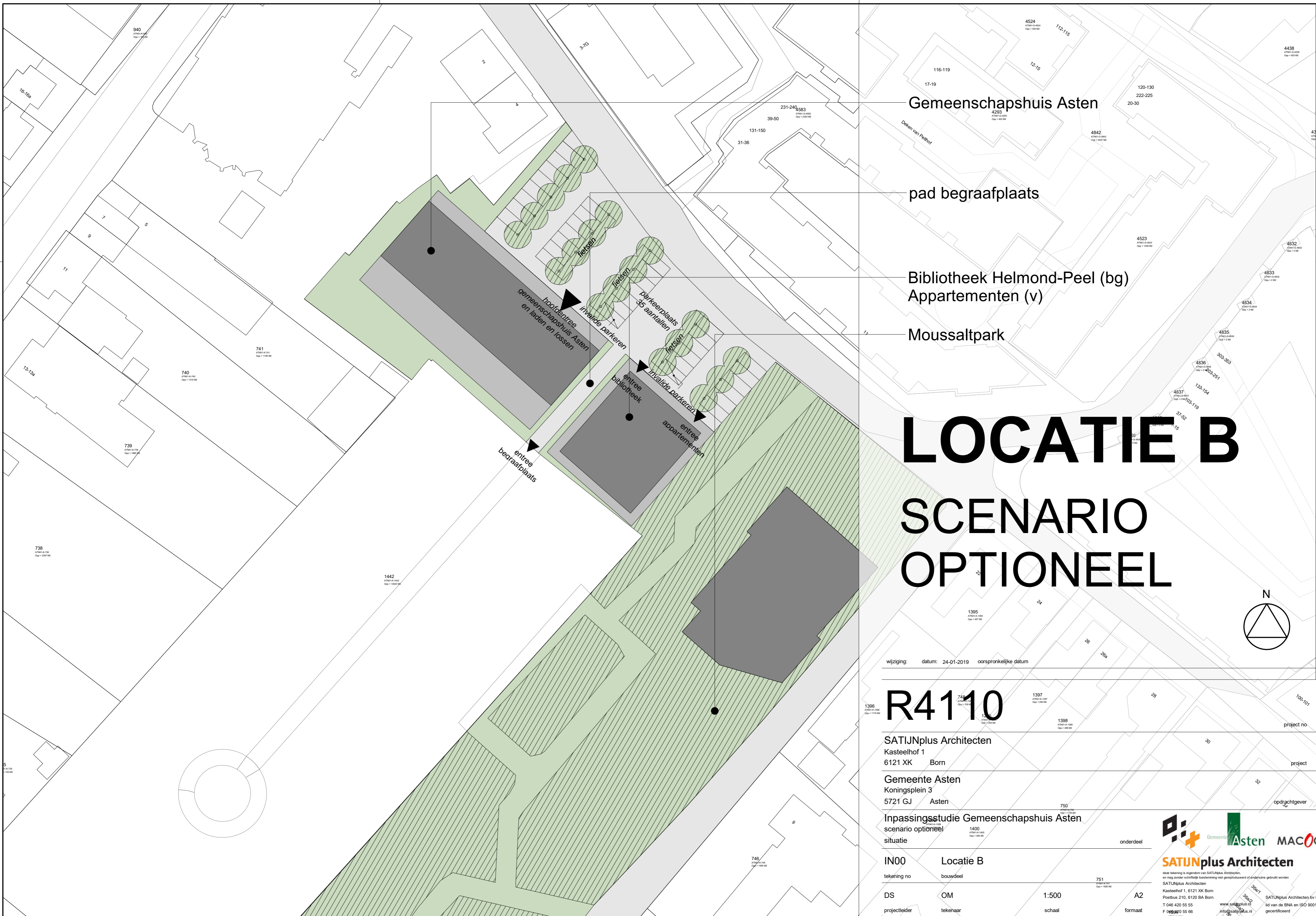
SATIJNplus Architecten
Kortlandhof 1
6121 XK Bomm
Gemeente Asten
Koningsplein 3
5721 GJ Asten

Inpassingsstudie Gemeenschapshuis Asten
scenario wenselijk
kelder, begane grond, verdieping

IN01 Locatie B
tekening no: 10000001
DS: OM 1:100 AD+
projectleider: telmanne schaal: formaat: 1:1000
SATIJNplus Architecten
www.satijnplus.nl
1944 021 00 00
1944 021 00 00

LOCATIE B

SCENARIO WENSELIJK



Gemeenschapshuis Asten

pad begraafplaats

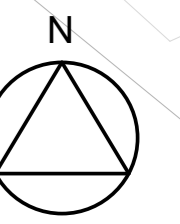
Bibliotheek Helmond-Peel (bg)
Appartementen (v)

Moussaltpark

LOCATIE B

SCENARIO

OPTIONEEL



wijziging: datum: 24-01-2019 oorspronkelijke datum

R4110

SATIJNplus Architecten
Kasteelhof 1
6121 XK Born

Gemeente Asten
Koningsplein 3
5721 GJ Asten

Inpassingsstudie Gemeenschapshuis Asten
scenario optioneel
situatie

IN00 Locatie B

tekening no bouwdeel

DS OM
projectleider tekenaar

1:500

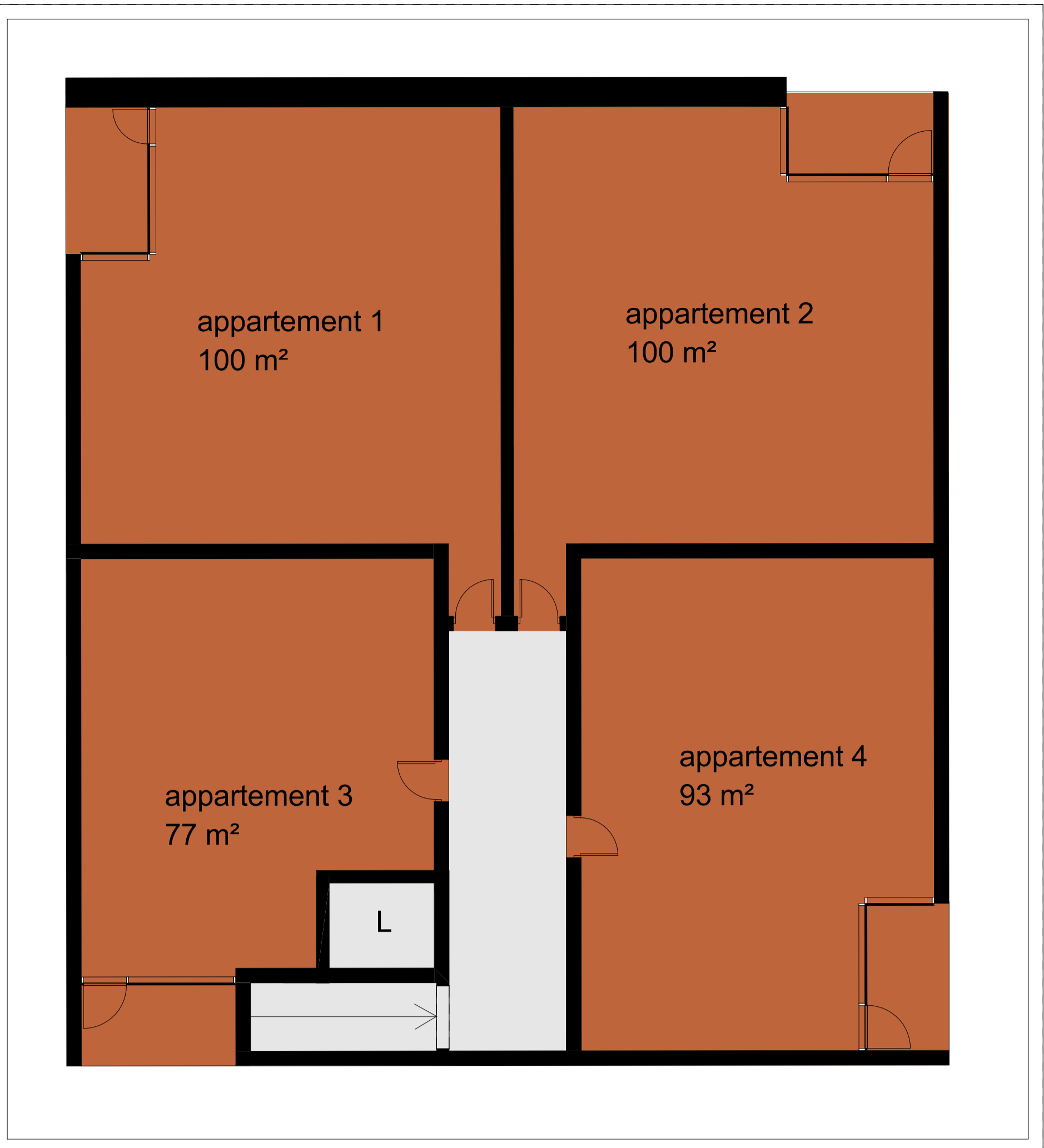
751
schaal

A2
formaat

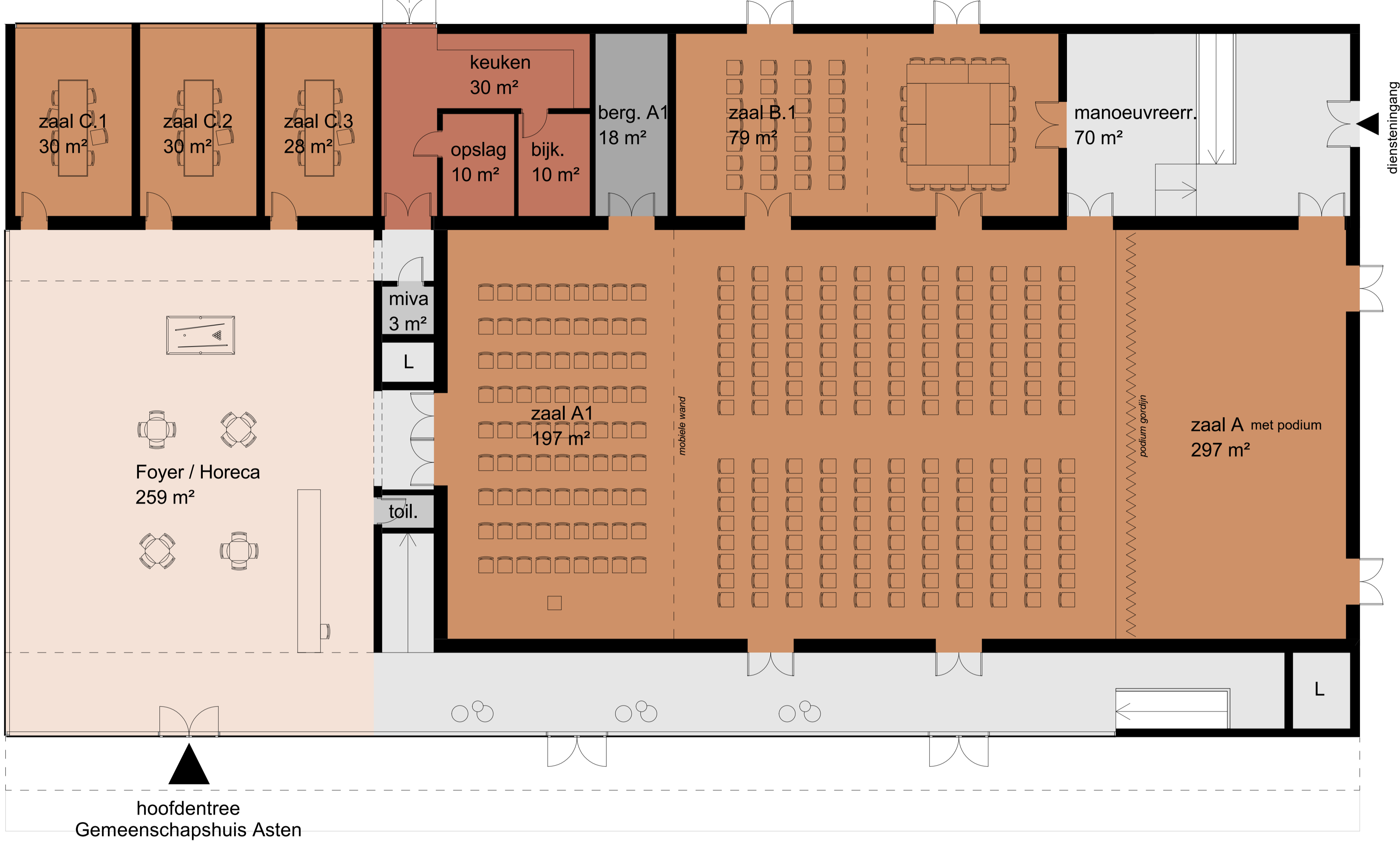
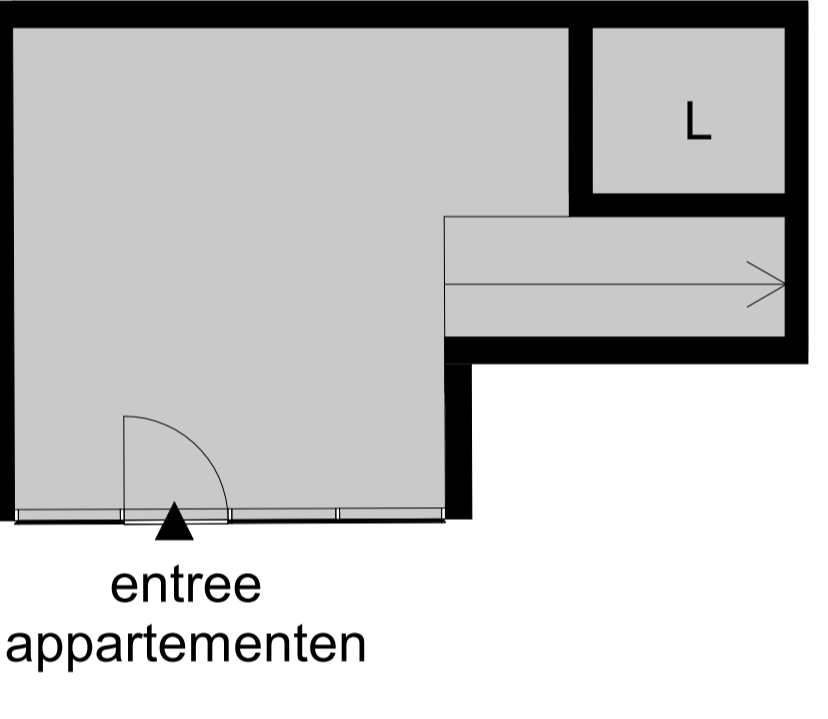


SATIJNplus Architecten

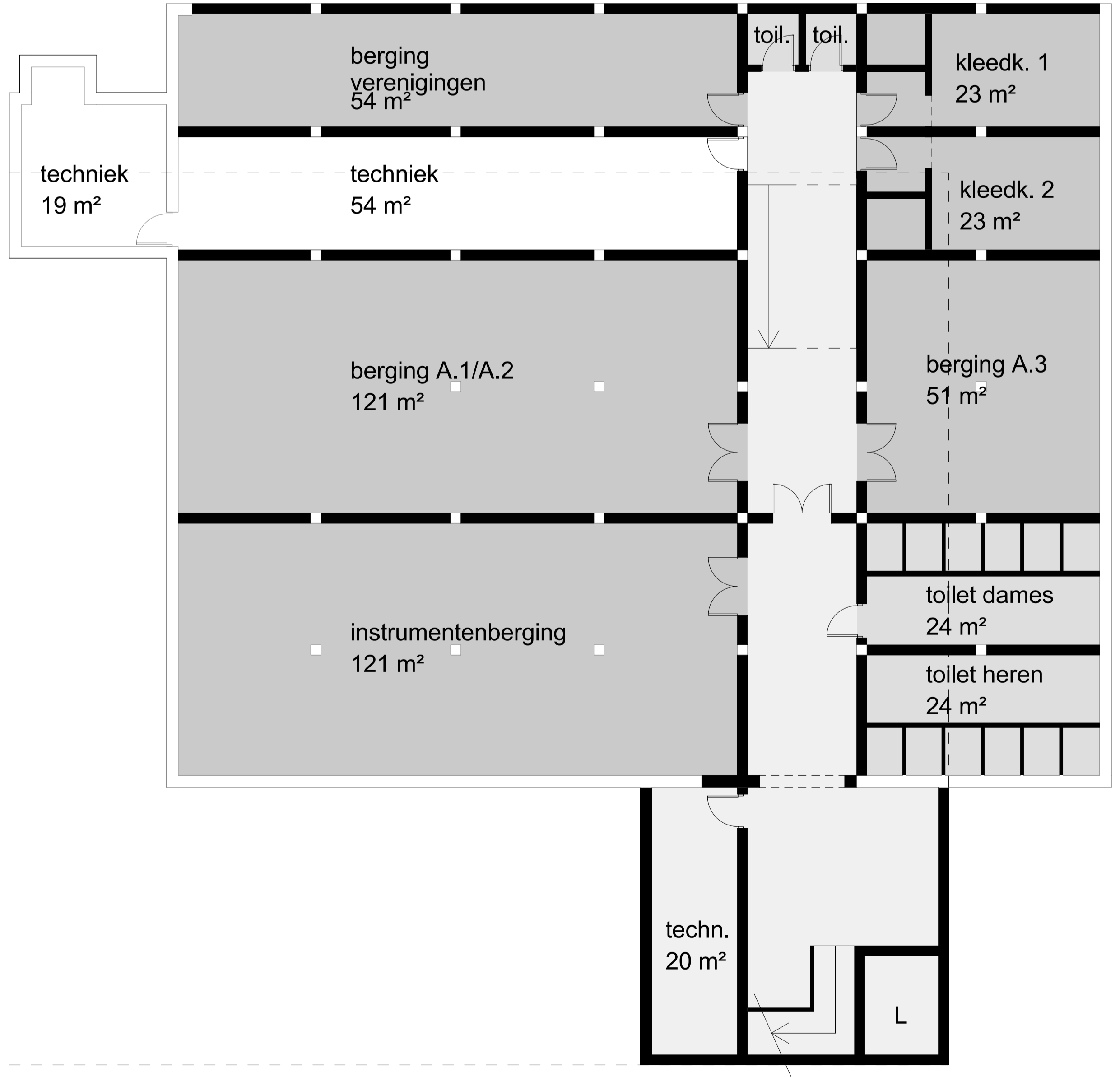
deze tekening is eigendom van SATIJNplus Architecten en mag zonder schriftelijk toestemming niet gereproduceerd of anderszins gebruikt worden
 SATIJNplus Architecten
 Kasteelhof 1, 6121 XK Born
 Postbus 210, 6120 BA Born
 T 046 420 55 55
 F 046 420 55 66
 www.satijnplus.nl
 SATIJNplus Architecten bv is lid van de BNA en ISO 9001 gecertificeerd



Eerste verdieping



Begane grond



Kelder

- FNO techniek
- FNO verkeersruimte
- FNO toiletten
- FNO bergingen
- FNO foyer
- FNO kantoren
- FNO zalen
- FNO keuken
- FNO woningen
- bestaande wanden
- nieuwe wanden

LOCATIE B

SCENARIO OPTIONEEL

versie: datum: 24-01-2019 versprekingsdatum

R4110

SATIJNplus Architecten
Kastanjelaan 1
6121 XK Born
Gemeente Asten
Koningsplein 3
5721 GJ Asten

Inpassingsstudie Gemeenschapshuis Asten
scenario optioneel
kelder, begane grond, eerste verdieping

IN01 Locatie B
tekening no: toestand
DS OM 1:100 AD+
projectleider: telmar schouten
formaat: 1:1000
www.satijnplus.nl
t 048 02 08 00
f 048 02 08 00

