

Omgevingsagenda Asten

DEEL B | Asten Atlas

Inleiding

De gemeente Asten werkt samen met inwoners en ketenpartners aan een omgevingsvisie. De visie bevat de hoofdlijnen van ons beleid rond de fysieke leefomgeving. We doen dat in de filosofie van de nieuwe omgevingswet: Integraler, sneller, eenvoudiger. En



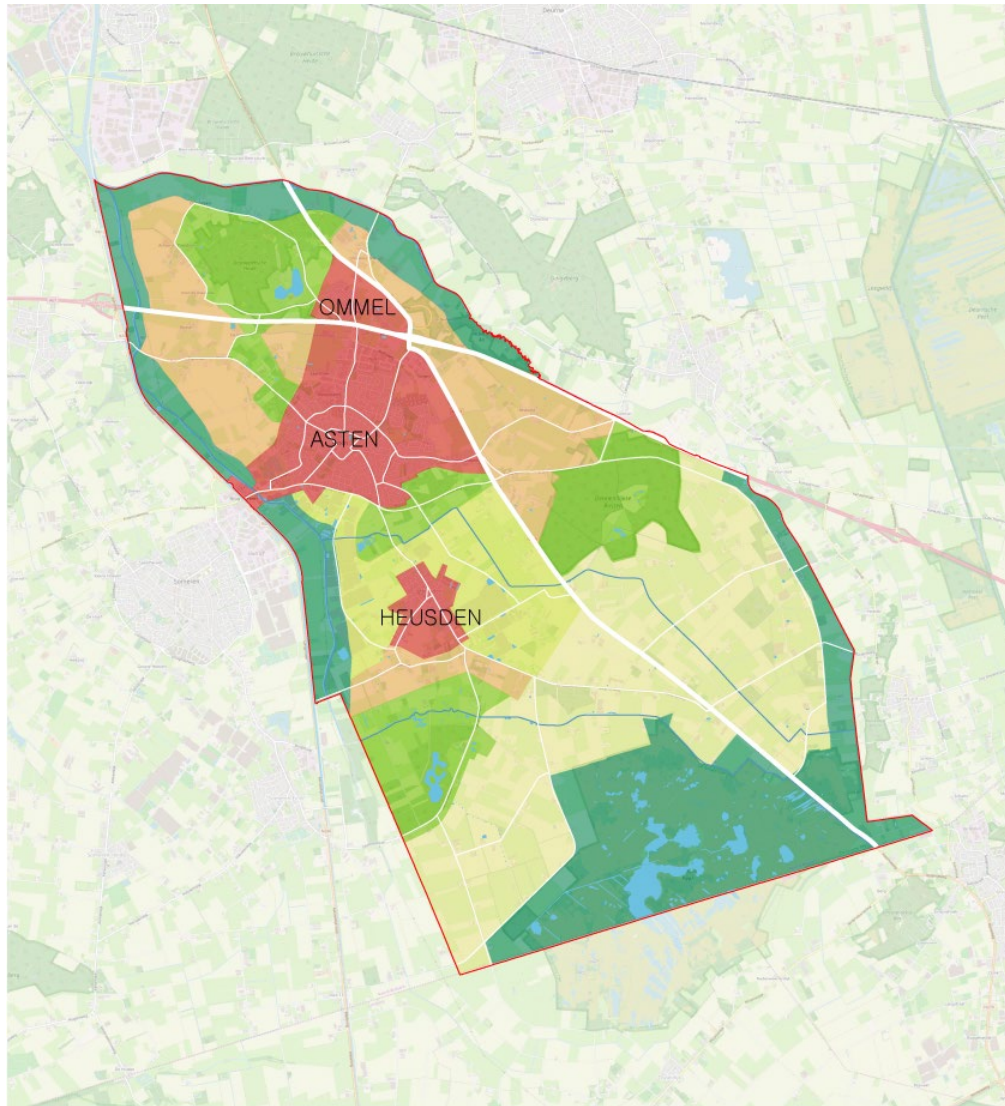
vooral "op z'n Astens".

We waren goed op weg met het opstellen van onze omgevingsvisie, totdat de corona pandemie roet in het eten gooide. Gelukkig zijn de ontwikkelingen recent dusdanig dat we het proces weer op kunnen starten. Als opfrisser van waar we ook al weer stonden hebben we deze Omgevingsagenda opgesteld. Deze bestaat uit twee delen:

Deel A | Asten anno 2020, met informatie over de huidige situatie

Deel B | Asten Atlas, met de resultaten van de bijeenkomsten tot nog toe

VOORSTEL GEBIEDSINDELING



De omgevingsvisie werkt gebiedsgericht. De voorgestelde gebieden vertonen samenhang in kernkwaliteiten en maatschappelijke opgaven. De kaart geeft niet aan waar iets wel of niet mag, hij geeft aan welke kwaliteiten en opgaven een initiatief in dat gebied een bijdrage moet leveren. Het betreft hier geen bestemmingsplan, bestaande rechten op perceelsniveau worden gerespecteerd.

Omgevingsvisie Asten

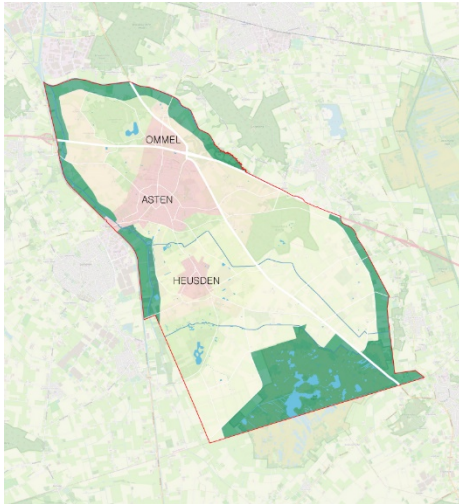


1:50.000

- Peel & beekdalen
- Groen Genieten
- Dynamische Dorpen
- Boeren Buurten
- Agrarisch Anders
- Peel Pionieren

- Water
- Gemeentegrens
- Wegen

KERNKWALITEITEN EN OPGAVEN PER DEELGEBIED: PEEL & BEEKDALEN



Kernkwaliteiten

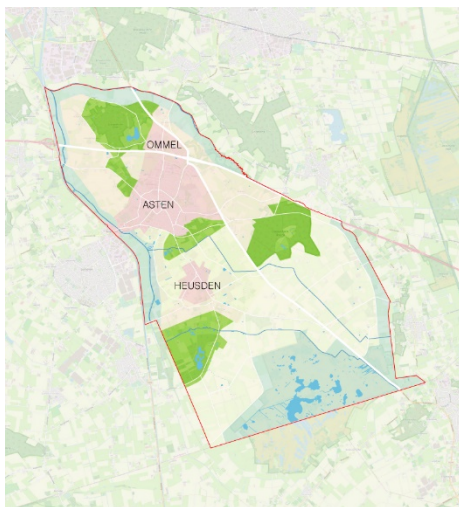
- Afwisselend gebied met beken – Aa en Astensche Aa – en De Peel met open wateren, struwelen en moerassige delen met veenputten
- De beken vormen een natuurlijke grens tussen Asten en naastgelegen gemeenten
- Rust en ruimte
- Grote variatie met hoge natuurwaarden
- Recreatief aantrekkelijk
- Reliëf in de beekdalen, groenstructuren haaks op de beek
- Extensieve landbouw



Maatschappelijke opgaven

- Ruimte voor beken - Aa en Astensche Aa – waar mogelijk ook meanderen herstellen
- Versterken ecologische verbindingzones en biodiversiteit
- Waterbergingscapaciteit langs de beken vergroten
- Water vasthouden in de Peel
- Recreatieve (wandel)routes langs de beken
- Natuurwaarden beschermen
- Verminderen van bebouwing

KERNKWALITEITEN EN OPGAVEN PER DEELGEBIED: GROEN GENIETEN



Kernkwaliteiten

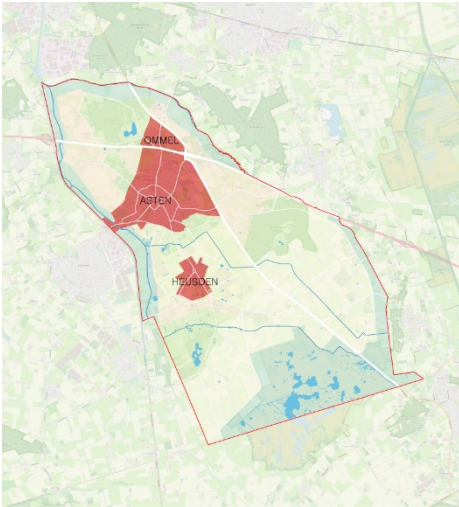
- Bospercelen en landschapselementen
- Verspreide agrarische percelen en woningen in het groen
- Recreatief aantrekkelijk
- Goede bereikbaarheid van groengebieden, natuurgebieden en recreatiegebieden
- Kasteel landschap
- Zandverstuiving



Maatschappelijke opgaven

- Ontwikkelen recreatief gebruik
- Versterken groene belevingswaarde, o.a. door herplant
- Versterken biodiversiteit en diversiteit beplanting

KERNKWALITEITEN EN OPGAVEN PER DEELGEBIED: DYNAMISCHE DORPEN



Kernkwaliteiten

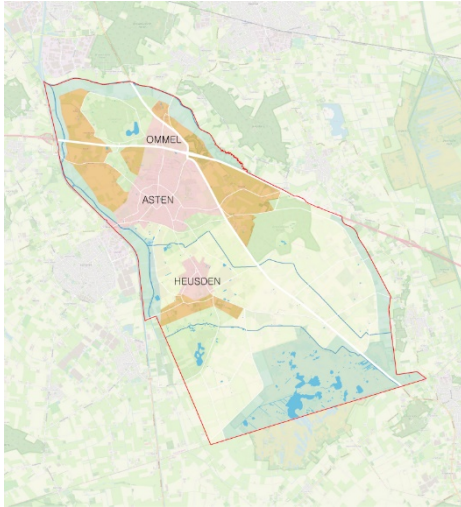
- Bereikbaarheid van voorzieningen goede ontsluiting richting de rest van Nederland
- Groene woonomgeving
- Dorpse sfeer in uitstraling, ambiance en gevoel
- Eigen identiteit van de kernen
- Voorzieningenniveau centrum Asten
- Bedrijvigheid, vestigingsklimaat en werkgelegenheid



Maatschappelijke opgaven

- Behoud levendig centrum
- Realiseren passende woningen en woonomgevingen voor alle doelgroepen
- Behoud kenmerkende stedenbouwkundige structuur, cultuurhistorie en dorpsranden
- Doen wat kan op het gebied van duurzaamheid
- Stimuleren van een gezonde levensstijl en beweging
- Ontwikkelen coöperatieve initiatieven voor zorg en welzijn
- Vergroten zelfredzaamheid van bewoners
- Versterken groene karakter (openbaar groen, tuinen, groene dorpsranden)
- Ontwikkelen van ruimte voor waterberging, ook bij piekbuien
- Verbeteren OV verbindingen Heusden en Ommel
- Verbeteren bereikbaarheid Rijk infrastructuur tijdens spits

KERNKWALITEITEN EN OPGAVEN PER DEELGEBIED: BOEREN BUURTEN



Kernkwaliteiten

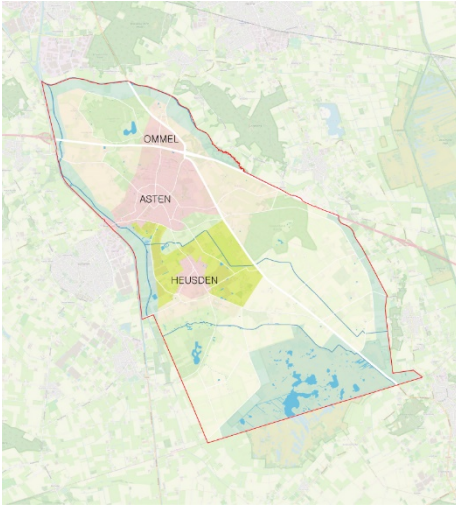
- Afwisselend agrarisch landschap
- Gehuchten
- Kleinschaligheid
- Aantrekkelijk wonen
- Nabijheid ontsluitingswegen
- Incidentele laan- en erfbeplanting



Maatschappelijke opgaven

- Versterken laan- en erfbeplanting
- Openheid en rust behouden, in combinatie met fietsroutes
- Ontwikkelen duurzaamheid op buurtniveau
- Versterken aandacht voor cultuurhistorie
- Versterken duurzaam bodemgebruik
- Versterken van de biodiversiteit
- Borgen van adequate waterhuishouding
- Versterken van landschappelijke structuren, behoud gehuchten

KERNKWALITEITEN EN OPGAVEN PER DEELGEBIED: AGRARISCH ANDERS



Kernkwaliteiten

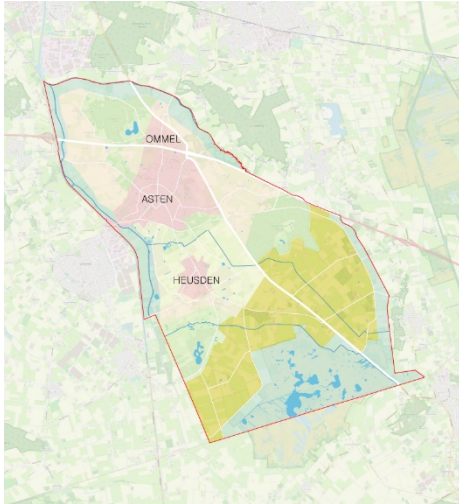
- Dynamische ondernemers
- Werkgelegenheid
- Interactie tussen agrarische ondernemers en inwoners



Maatschappelijke opgaven

- Behoud van werkgelegenheid
- Stimuleren van innovatie binnen de agro & food sector
- Stimuleren van initiatieven in de energietransitie
- Versterken van groenstructuren in het gebied, vooral rond de dorpen
- Bijdragen aan cultuurhistorische waarden
- Emissies terugdringen en verbeteren luchtkwaliteit (geur, fijn stof, etc.)
- Versterken duurzaam bodemgebruik en biodiversiteit
- Borgen van adequate waterhuishouding
- Ontsluiting en verkeersveiligheid

KERNKWALITEITEN EN OPGAVEN PER DEELGEBIED: PEEL PIONIEREN



Kernkwaliteiten

- Openheid en vergezichten, “*fijn uitwaai gebied*”
- Grootschalig ontginningslandschap
- Rechte wegenpatronen in vlak landschap
- Incidentele laanbeplanting, waar onderdoor gekeken kan worden
- Houtwallen
- Verspreid liggende bebouwing met incidentele erfbeplanting
- Grondgebonden melkveehouderijen
- Wonen als ondergeschikte functie



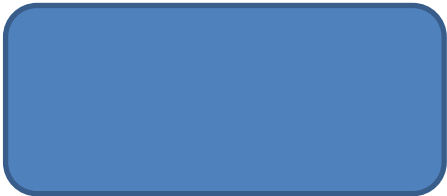
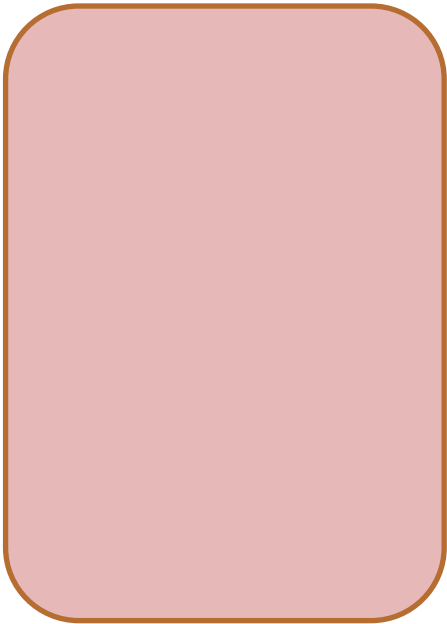
Maatschappelijke opgaven

- Ruimte bieden aan passende agrarische bedrijvigheid
- Aanleggen brede natuurlijke bermen en akkerranden
- Versterken laanbeplanting langs wegen
- Erven voorzien van erfbeplanting waarbij de boerderijen zichtbaar en beleefbaar zijn
- Overwegen van grootschalige duurzame energieopwekking
- Emissies terugdringen
- Stimuleren grondgebonden landbouw
- Duurzaam bodembebruik
- Ecologische verbindingzones en biodiversiteit
- Adequate waterhuishouding, water vasthouden
- Uitbreiden wandel- en fietsroutes en bijpassende kleinschalige voorzieningen
- Verbeteren verkeersveiligheid smalle wegen

MOGELIJKE INITIATIEVEN DIE BIJDAGEN AAN DE GEWENSTE ONTWIKKELING | PEEL & BEEKDALEN



Beekherstel koppelen aan versterken recreatieve routes langs beekdalen.



Ontsluiting Peel met fietspad richting kernen.



MOGELIJKE INITIATIEVEN DIE BIJDAGEN AAN DE GEWENSTE ONTWIKKELING | GROEN GENIETEN

Meer ontmoetingsplekken: als goed voorbeeld wordt de speeltuin/kinderboerderij bij Manege Heiligers genoemd, al zijn hier nog wel verbeterpunten (qua zitgelegenheid).

Ontwikkelen paardenrecreatie Asten, ingestoken vanuit een breder economisch en ruimtelijk belang. Opheffen knelpunten.

Mogelijkheid onderzoeken om de recreatieve functies in Boeren Buurten en Groen Genieten te koppelen. Nu is de A67 een harde grens. Het viaduct is een blokkade geworden. Initiatief voor een groene verbinding over de A67 te met zowel een ecologische (ecoduct) als recreatieve functie (ruiterpad, fietspad) aan geven. Functies Oostappen aan de noordzijde en ruitbedrijven met recreatief aanbod aan de zuidzijde met elkaar verbinden.

MOGELIJKE INITIATIEVEN DIE BIJDAGEN AAN DE GEWENSTE ONTWIKKELING | DYNAMISCHE DORPEN

Geluidwalwoningen in Ommel: draagt bij aan de woonbehoefte voor verschillende doelgroepen, de wens om Ommel te laten groeien en kan gecombineerd worden met energiematregelen.

Stimuleringsregeling vergroenen van de kernen met oog op gezondheid en klimaat. Anders afdwingen met "tegeltaks".

Doorontwikkelen Buiten-beter-app, voor communicatie vanuit gemeente en voor stimuleren buurtbetrokkenheid.

Beheer openbare ruimte door inwoners.

Groene fietsverbindingen tussen de dorpen versterken.

Ruimtelijke ontwikkelingen op bedrijventerreinen afhankelijk maken van duurzaamheidsbijdrage.

Cultuurhistorische elementen herkenbaar maken: bijvoorbeeld de oude trambaan duiden, in de vorm van een lijn of een grindstrook met bordjes en oude foto's erbij.

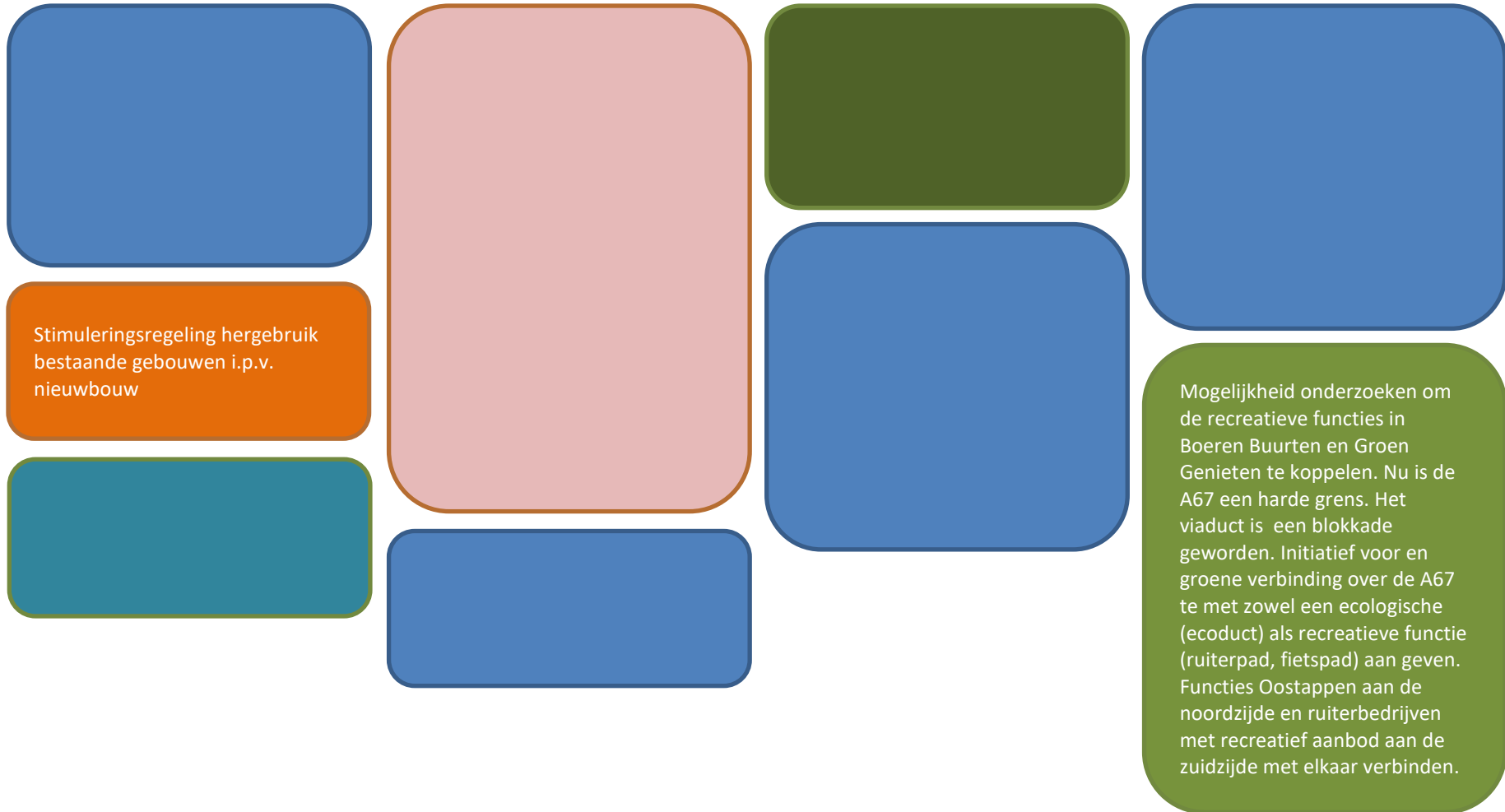
Kleinschalige initiatieven om elkaar laagdrempelig te ontmoeten: benut bijvoorbeeld de 3 parken. Plaats hier bankjes, maak een bewegroute (fysiek of vergelijkbaar met de kwiek bewegroute). Ook in drukker openbare ruimtes (zoals de markt) meer bankjes/samenzit mogelijkheid.

De Peel maakt onderdeel uit van de grootstedelijke regio rondom Eindhoven. De betrokkenen streven naar het versterken van de internationale allure en economische kracht van de regio in samenhang met de regionale landschappelijke en sociale identiteit.

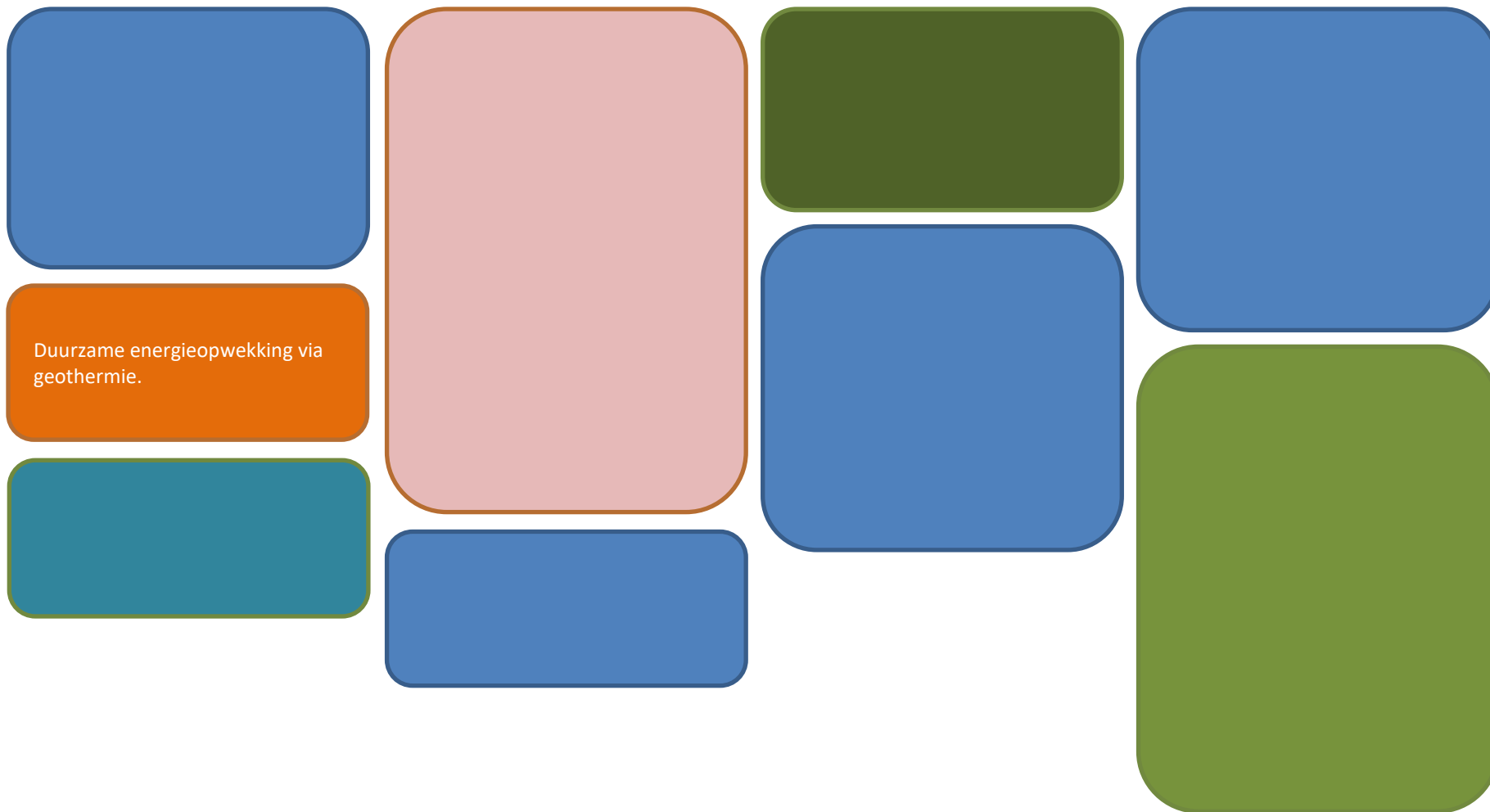
Bewegroutes, zoals Kwiek route Ommel. Aanleg "Fietsstraat".

Collectieve investeringen in duurzaamheid op bedrijventerreinen.

MOGELIJKE INITIATIEVEN DIE BIJDAGEN AAN DE GEWENSTE ONTWIKKELING | BOEREN BUURTEN



MOGELIJKE INITIATIEVEN DIE BIJDRAGEN AAN DE GEWENSTE ONTWIKKELING | AGRARISCH ANDERS



MOGELIJKE INITIATIEVEN DIE BIJDAGEN AAN DE GEWENSTE ONTWIKKELING | PEEL PIONIEREN

Open staan voor initiatieven voor transformatievoorstellen, van zittende agrariërs: zowel de stoppers, als de blijvers als transformatievoorstellen, bijvoorbeeld een energie coöperatie door agrariërs.

Initiatieven ter versterking van de verkeersveiligheid (combinatie agrarische en recreatieve functies gaat niet altijd lekker).

Paludicultuur, duurzame natte landbouw.

Herenboeren introduceren: kleinschalige akkerbouw en veeteelt t.b.v. de voedselvoorziening van circa 200 gezinnen uit het dorp). Draagt bij aan duurzame landbouw, te combineren met versterken biodiversiteit en diversiteit in landschap en in agrarische functies.

Bankjes plaatsen langs de fietsroutes, voor een combinatie van recreëren en ontmoeten

Opvanggebied voor bedrijven die willen verplaatsen uit de randen van de kernen.

Pilotgebied woningen van het gas (warmtevisie).

Van "turf naar zon": zonnevelden van agrarische coöperaties.

ROLLEN INITIATIEFNEMER EN GEMEENTE BIJ INITIATIEVEN

Opgave	Rol initiatiefnemer	Rol gemeente
<p>Een goede voorbereiding is het halve werk</p> <p>Tip: Meld initiatief tijdig bij gemeente!</p>	<p>Bekijk of er voor het realiseren van het initiatief een omgevingsvergunning nodig is. Het is goed om je in de procedure te verdiepen om misverstanden en dubbel werk te voorkomen. Verdiep je in plannen en regels van overheden. Deze maken initiatieven op sommige plekken makkelijker te realiseren dan op andere.</p>	<p>Wegwijzen naar relevante bronnen en procedures</p> <p>Suggestie: Instellen van een buurtregisseur Gemeente geef zelf goede voorbeeld als initiatiefnemer</p>
<p>Initiatieven leveren een bijdrage aan de opgaven in een deelgebied</p>	<p>Benoem de opgaven waaraan het initiatief een bijdrage levert en maak inzichtelijk waar de bijdrage uit bestaat.</p>	<p>Adviseren over mogelijkheden</p>
<p>Initiatieven leveren een bijdrage aan de kernkwaliteiten van een deelgebied</p>	<p>Kijk goed naar het gebied waar het initiatief een plekje moet krijgen. Kijk ook naar de ruimere omgeving. Benoem de kernkwaliteiten die met het initiatief behouden of versterkt kunnen worden. Breng ook de knelpunten in beeld en beschrijf hoe het initiatief een bijdrage levert aan het wegnemen ervan.</p>	<p>Adviseren over mogelijkheden</p> <p>Toegang bieden tot inspirerende voorbeelden</p> <p>Toegang bieden tot netwerk van specialisten</p> <p>Tip: Communiceer als gemeente over geslaagde participatievoorbeelden</p>
<p>Draagvlak zorgt voor een haalbaar initiatief</p>	<p>Betrek inwoners en organisaties die te maken krijgen met het initiatief van begin tot eind. Maak inzichtelijk hoe het initiatief inspeelt op hun wensen en zorgen.</p>	<p>van bewoners en organisaties</p>

- Onderscheid maken tussen ondernemers en 'gewone burgers'
- 'Ja mits' houding, samen bekijken hoe een initiatief wel kan – voor zover het bijdraagt aan kwaliteiten en opgaven
- Initiatief centraal: op locatie overleggen
- Uitleggen van wet- en regelgeving
- Gemeente kan verbinden en makelen richting provincie, netwerken verbinden

- Gemeente moet neutrale positie borgen in het kader van voorgestelde adviserende rol. Overheid moet op enig moment namelijk wel of geen medewerking verlenen (vergunning).
- Initiatiefnemers moeten zich goed verdiepen in het gebied, breed kijken

- Initiatiefnemers moeten vroeg communiceren, omgeving niet 'overvallen'
- Gemeente kan handreiking bieden voor vormen van participatie en zelf goede voorbeeld geven. Behapbare en begrijpelijke informatie, digitaal ontsloten